

Berechnungs-Beispiel

BAN

Beispiel:

BAN156050

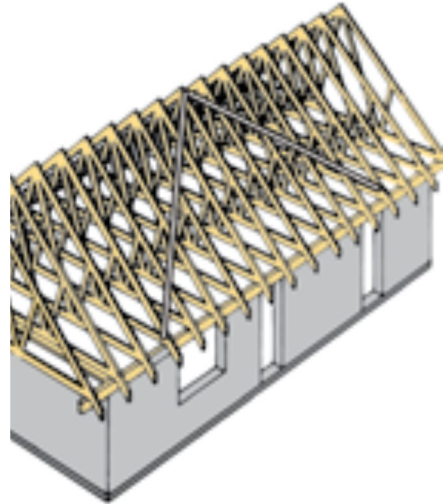
Anschluss mit 13 x CNA4,0x50 Kammnägeln

Belastung:

$$F_{1,d} = 19,7 \text{ kN}$$

$$\text{NKL. 2; KLED kurz} \rightarrow k_{\text{mod}} = 0,9$$

$$\gamma_M = 1,3$$



Werte aus der Tabelle (Website/Katalog):

$$R_{1,d} = 26,6 / 0,9 \times 0,9 / 1,3 = 20,46 \text{ kN bzw.}$$

$$R_{1,d} = 13 \times 2,22 \times 0,9 / 1,3 = 19,98 \text{ kN maßgebend!}$$

Nachweis:

$$\frac{19,70}{19,98} = 0,99 \leq 1,0 \rightarrow \text{OK}$$

Es muss überprüft werden ob bei der vorliegenden Sparrenbreite 13 Kammnägeln unter Berücksichtigung der erforderlichen Randabstände im Windrispenband eingebracht werden können.